

Prometno vozlišče Preserje pri Radomljah

Preserje pri Radomljah, 2020

Vsebina

- Razlogi za celovito in trajnostno naravnano rekonstrukcijo prometnega vozlišča Preserje
- Idejna zasnova infrastrukturne in prostorske ureditve
- Prioriteta in postopnost izvedbe načrtovanih vsebin

Železniška proga Ljubljana - Kamnik

- V uporabi od 28. januarja 1891 – enotirna proga
- Bistvena sprememba obsega in zahtev prometa med 19. in 21. stoletjem
- Vizija - rekonstrukcija v hitro primestno železnico v dvotirni elektrificirani izvedbi
- Železniška postaja iz 19. stoletja ne izpolnjuje zahtev sodobnega prometa - mešanje potniške in tovarne postaje vse bolj nevarno in nevzdržno
- Križanje glavne ceste z železnico in regionalno cesto optimalno za oblikovanje P + R točke za prestop potnikov na vlak
- Prestavitev vseh tirov v širšem območju postaje že načrtovana z DLN za cesto Želodnik-Mengeš



Povezovalna cesta Želodnik - Mengeš

- Tranzitna povezava med Štajersko in Gorenjsko - projektna hitrost 90 km/h
- Trasa po sredini naselja skozi gosto stanovanjsko poselitev s krajšim vkopom v območju križanja s Kamniško cesto in železnico
- Trasa „povozi“ edino živilsko trgovino v kraju, ki omogoča dnevne nakupe brez uporabe avtomobila (ostalo najbližje Domžale, Kamnik ali Mengeš)
- Tri križišča (2 štirikrata in 1 trikrako križišče) na zelo kratki razdalji (800 m)
- Zelo velika obremenitev s hrupom (za sedanjo tranzitno povezavo Štajerske in Gorenjske po ljubljanski severni obvoznici velja nočna prepoved prometa tovornih vozil)
- Potek trase razen pokritega vkopa (60 m) ne omogoča resne protihrupne zaščite

Mirujoči promet

- Kronično pomanjkanje parkirnih površin za potrebe industrijske cone Lek – to ni samo problem tovarne
- Dodatno zmanjšanje razpoložljivih parkirnih površin po izgradnji glavne ceste Želodnik - Mengeš
- Dodatno povečanje potreb po parkirnih površinah z realizacijo razvojnih načrtov Lek
- Ni pogojev za zagotovitev parkirnih površin za potrebe trajnostne mobilnosti – prestop potnikov iz avtomobila na javni prevoz (prioritetno vlak)

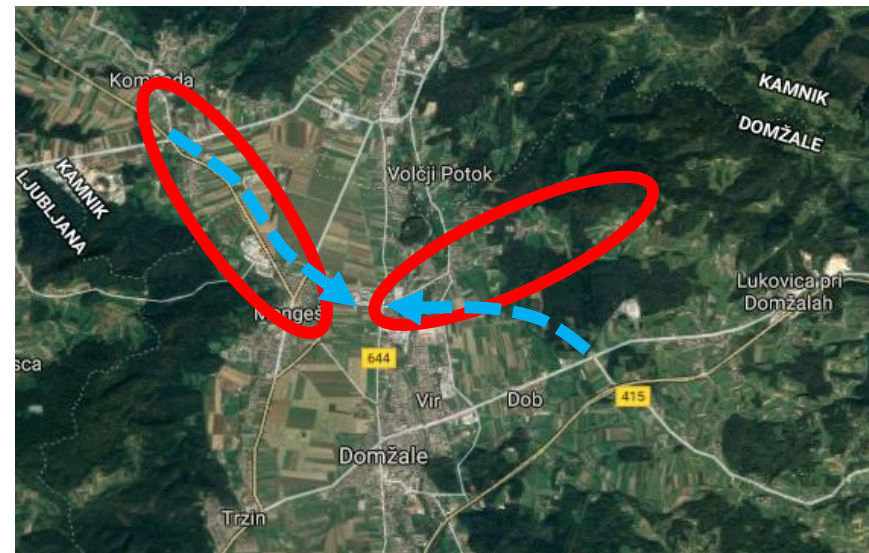


Razvojne potrebe KS Preserje

- Zagotovitev prostora za nadomestno živilsko trgovino
 - Dnevni nakupi brez uporabe avtomobila
 - Dnevni nakupi v bližini prestopne točke na javni prevoz
- Trajnostna mobilnost – vzpostavitev P + R točke Preserje
- Izboljšanje bivalnih razmer v zahodnem predelu KS Preserje
 - Zmanjšanje hrupa (podaljšana poglobitev povezovalne ceste, odmik železniške postaje od naselja)
 - Zelena vizualna bariera med naseljem in industrijsko cono
 - Izravnalni ukrepi zaradi izgradnje povezovalne ceste in širitve IC Lek proti vzhodu
- Ohranjen dostop in povezava kmetij in kmetijskih površin južno in severno od industrijske cone Lek ob zahodnem robu železniške proge

Razlogi za P + R točko Preserje

- Optimalna lokacija, hiter dostop iz širšega gravitacijskega območja
- Prednostna oblika izvedbe P + R po vseh kriterijih, določenih v smernicah Ministrstva za infrastrukturo (*Mzi; Smernice za vzpostavitev sistema P+R (parkiraj in presedi) in umeščanje vozlišč P+R v urbanih naseljih, Verzija 1.0, avgust 2017*)
- Zmanjšanje prometne obremenitve cest na severnem pristopu v Domžale in v smeri Ljubljane
- Zmanjšana prometna obremenitev lokalnih cest v KS Preserje in njeni okolici
- Izraba glavne/povezovalne ceste za regionalni dostop do P + R točke



Infrastrukturne in prostorske rešitve (idejna zasnova)

- Preprojektiranje povezovalne ceste Želodnik – Mengeš na odseku od Kamniške ceste do križišča na menceški obvoznici v obstoječi trasi (podaljšanje vkopa)
- Celovita in trajnostno naravnana rekonstrukcija železniške postaje z ločitvijo potniškega in tovornega dela
- Zagotovitev zadostnih parkirnih površin za potrebe P + R točke in industrijske cone Lek brez dodatnega poseganja na kmetijska zemljišča
- Prostorska umestitev živilske trgovine med regionalno cesto Domžale – Kamnik in železniško postajo na degradirano območje
- Vzpostavitev zelene cone v celotni dolžini med zahodnim robom naselja in industrijsko cono Lek

Povezovalna cesta Želodnik - Mengeš

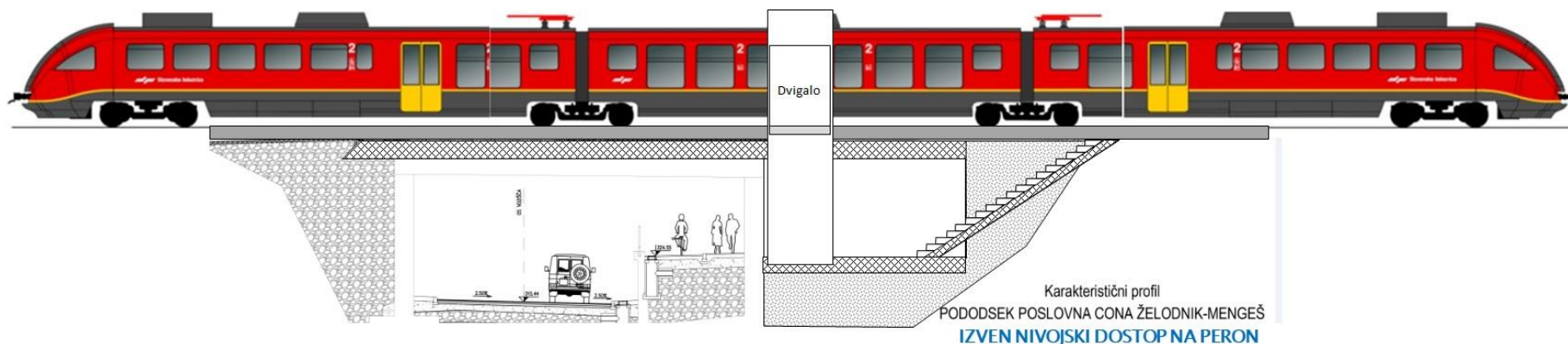
- Podaljšanje vkopane trase ceste proti zahodu za cca 400 m
- Ukinitiv štirikrakega križišča Lek
- Povezava objektov Lek južno od povezovalne ceste in dovoz do obstoječega glavnega vhoda v industrijsko cono Lek z nadvozom na vkopanem delu trase povezovalne ceste.
- Dostop do obstoječega vhoda v območje Lek in predvidene garažne hiše (P + R, Lek) s stranskim izvozom in uvozom na povezovalno cesto Želodnik – Mengeš
- Štirikrako križišče Kamniške ceste s Pelechovo oziroma Kolovorsko cesto se ohrani zaradi dostopa do železniške postaje in objekta Zupan

Železniška postaja Jarše - Mengeš

- Izhodišče za rekonstrukcijo ločitev potniške in tovarne železniške postaje
- Prestavitev potniške postaje proti severu na križanje železnice in povezovalne ceste s postajnim poslopjem na križanju žel. proge s povezovalno cesto
- Obojestranski peroni ob glavnih prevoznih tirih (variantno proti severu – popolna ločitev tov. in potniškega dela oziroma proti jugu – delna ločitev, prvi ranžirni tir se podaljša mimo postanega poslopja)



Železniška postaja Jarše – Mengeš (nadaljevanje)



- Železniška potniška postaja osrednja točka predvidene P + R točke
- Izven nivojski dostop na perone
- Urejen dostop do postaje za vse potnike (z avtom, kolesom ali peš) z glavne ceste Želodnik – Mengeš in lokalno iz KS Preserje
- Neposredno navezava na hodnik za pešce in kolesarje ob glavni cesti (razširitev hodnika s podhodom – galerijo pod žel. progo)
- Neposreden dostop na zahodni peron iz garažne hiše

Železniška postaja Jarše – Mengeš (nadaljevanje)

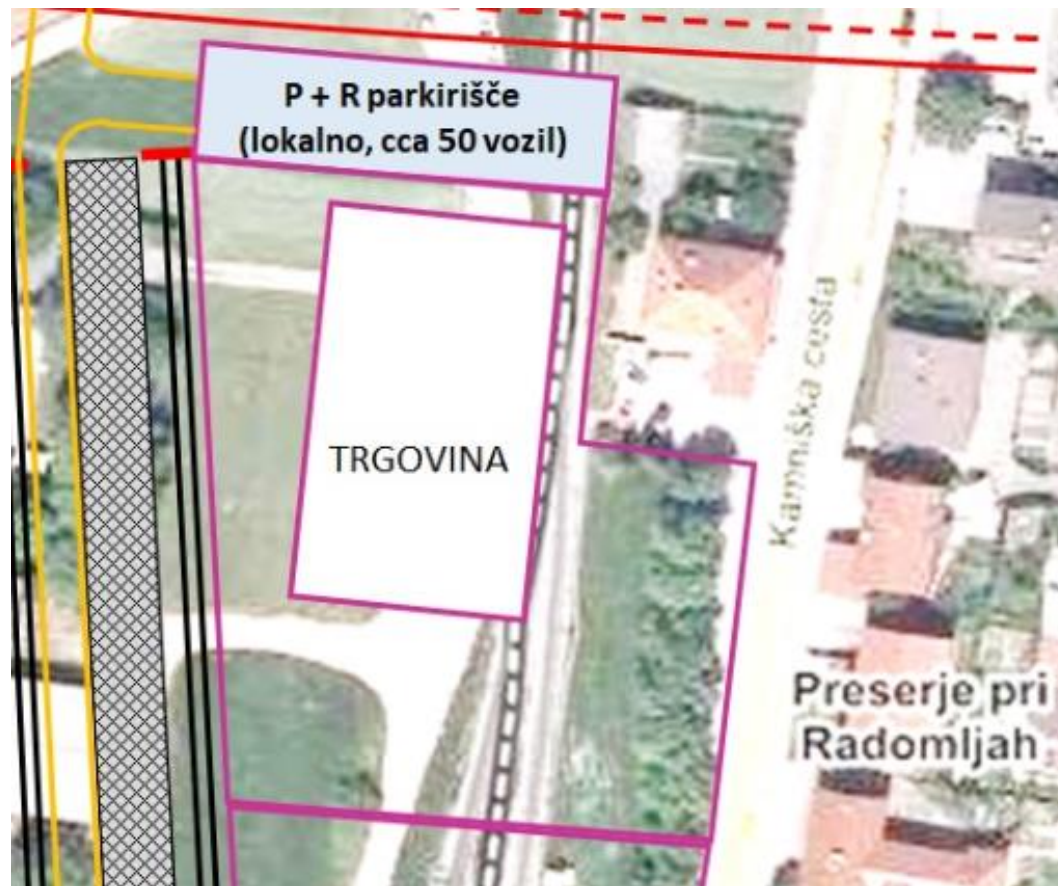
- Nujna izravnava žel. proge v širšem območju postaje
 - zaradi preglednosti, varnosti in prometno tehničnih zahtev (okvirno med km 15,5 in km 16,9 km proge)
 - Oba glavna prevozna tira (sedanji in načrtovani drugi tir) se izvedeta v čisti konfiguracije brez mešanja s tovorno postajo
- Tovorna železniška postaja z ranžirnimi tiri in industrijskim tirom Količevo se v celoti umesti vzhodno od glavnih prevoznih tirov
- Glavna tovorna rampa s servisno cesto se umesti med ranžirne tire in tovarniški tir Količevo
 - Dostop do servisne ceste in lokalnega P + R parkirišča s križišča Kamniške in Kolodvorske ceste preko nadvoza nad povezovalno cesto.
- Obstoječe skladišče z dostopnim tirom – odločitev SŽ

Parkirne površine

- Izgradnja garažne hiše zahodno od potniškega dela železniške postaje (delno na pokritem delu povezovalne ceste in delno na prostoru obstoječih parkirnih površin Lek)
- Pritlična etaža se vzpostavi kot glavno P + R parkirišče z dostopom z glavne ceste Želodnik – Mengeš (cca 150 parkirnih mest)
- Nadstropne etaže – 2 pokriti etaži in terasna etaža, parkirne površine za potrebe industrijske cone Lek (cca 450 parkirnih mest)
- Lokalno P + R parkirišče (lokalni dostop iz KS Preserje) se vpostavi ob južnem robu povezovalne ceste Želodnik – Mengeš med Kamniško cesto in železniško postajo (cca 50 vozil)

Trgovina

- Nadomestna lokacija za živilsko trgovino se zagotovi na izpraznjenem prostoru med Kamniško cesto in železniško tovorno postajo
- Dostop do trgovine s Kamniške ceste (možna tudi navezava na Kolodvorsko cesto poleg P + R parkirišča)



Državno prostorsko načrtovanje

- Sprememba oziroma priprava DPN – Ministrstvo za prostor
- Varianta 1 (hitrejša in enostavnejša rešitev)
 - Sprememba DLN za glavno cesto Želodnik-Mengeš-Vodice na odseku Žeje-Vodice, odsek med Kamniško cesto in obvoznico Mengeš vključno s prestavitvijo železnice in železniške postaje
- Varianta 2 (daljši čas načrtovanja, dva postopka – cesta in železnica)
 - Sprememba DLN za glavno cesto Želodnik-Mengeš-Vodice na odseku Žeje-Vodice, odsek med Kamniško cesto in obvoznico Mengeš (samo cesta)
 - DPN za rekonstrukcijo železniške proge Ljubljana – Kamnika (prestavitev železnice in železniške postaje)

Občinsko prostorsko načrtovanje

- Prostorske ureditve skupnega pomena
 - Garažna hiša na pokitem vkopu glavne ceste (če ne bo načrtovana s spremembo DLN za glavno cesto Želodnik - Mengeš)
- Sprememba OPN domžale – za prostorske ureditve, ki niso zajete v državnih prostorskih načrtih
 - Parkirna hiša (če ne bo načrtovana s spremembo DLN za glavno cesto Želodnik - Mengeš)
 - Trgovina z mešanim blagom
 - Parkirne površine
 - Lokalne ceste in poti
- Občinski podrobni prostorski načrti (po potrebi)

Izvedba in nosilci

- Glavna cesta Želodnik – Mengeš in prestavitev železnice z železniško postajo
 - Razdelitev na več pododsekov
 - Prioritetna gradnja pododseka med Igriško ulico in obvoznico Mengeš
 - Nosilci državna raven
- Garažna hiša
 - Možnost samostojne gradnje še pred izgradnjo glavne ceste
 - Pogoj končano projektiranje glavne ceste
 - Nosilci
 - Državna raven in občina - izkop, temelji in pritlična etaža
 - Lek – preostale etaže