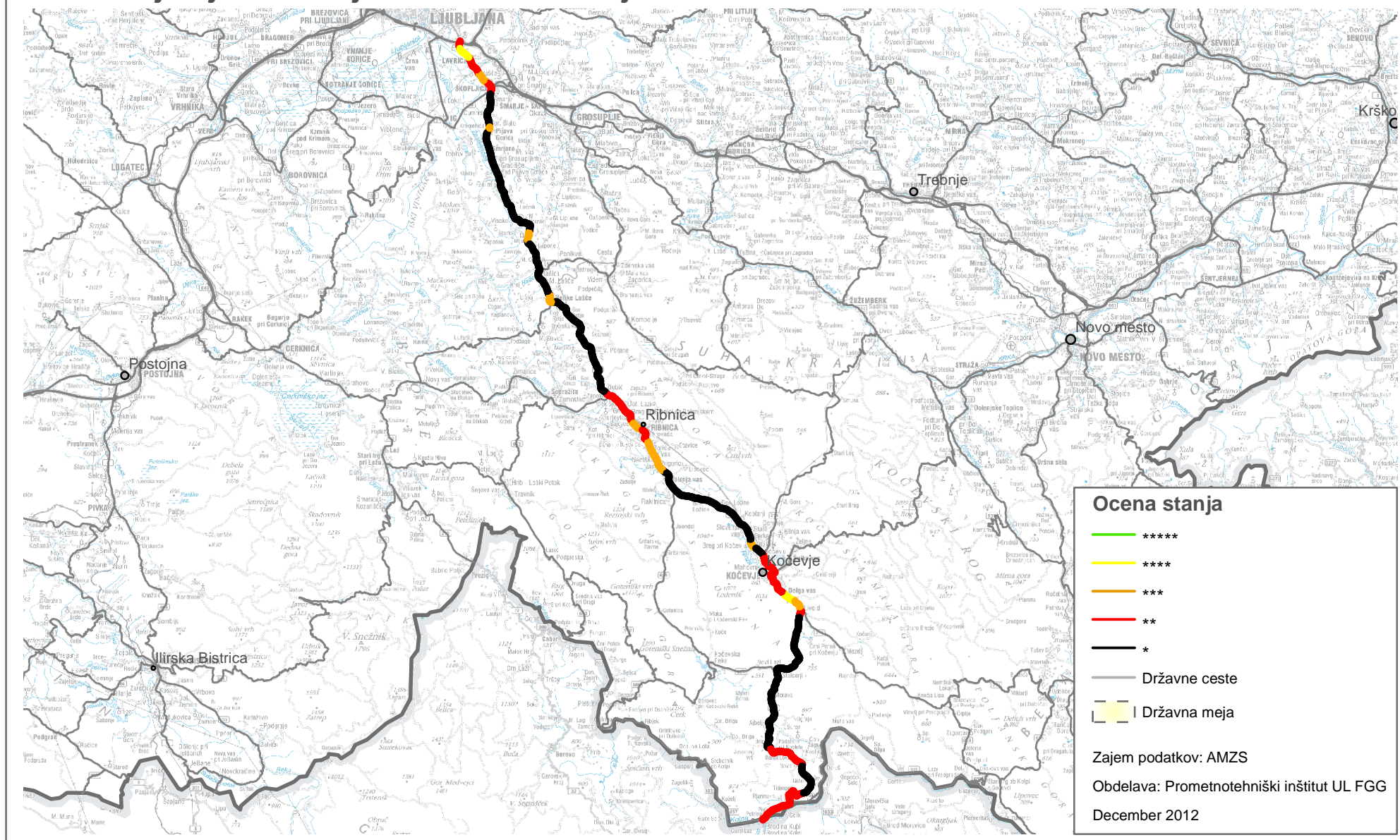


EuroRAP Star Map 2012 Stanje ceste in obcestja G2-106 Ljubljana-Škofljica-Ribnica-Kočevje-Petrina



Ocena stanja

- *****
- ****
- ***
- **
- *

— Državne ceste
 Državna meja

Zajem podatkov: AMZS
 Obdelava: Prometnotehniški inštitut UL FGG
 December 2012